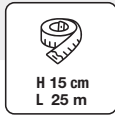
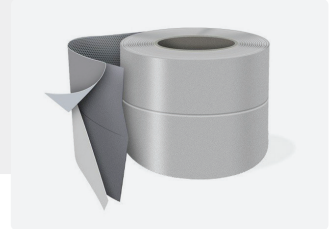


# STARTEX TAPE BT

BANDELLA AUTOADESIVA IMPERMEABILIZZANTE IN GOMMA BUTILICA



## CARATTERISTICHE

**Gomma butilica** rivestita di tessuto non tessuto.

**Ottima** resistenza.

**Elevata** adesione.

**Elevata** elasticità.

## CAMPO D'IMPIEGO

Nastro sigillante per impermeabilizzazione di giunti di dilatazione o giunti di elementi discontinui tipo pannelli metallici. Adatto per raccordi pavimento-parete su tetti e terrazzi.

## APPLICAZIONE DEL PRODOTTO

Una volta rimossa la pellicola protettiva, la bandella si applica premendo con decisione sul supporto da rivestire, facendo attenzione a non intrappolare bolle d'aria.

In corrispondenza delle giunzioni longitudinali, è necessario prevedere una sovrapposizione di 50 mm. Per una sovrapposizione sicura dell'angolo di tenuta è possibile applicare un adesivo sigillante liquido adatto.

## AVVERTENZE E PRECAUZIONI

- La pellicola protettiva può essere rimossa al meglio a temperature non superiori a 28 °C.

# STARTEX TAPE BT

## DATI TECNICI

<b>Colore</b>	Grigio
<b>Larghezza nastro (senza pellicola)</b>	80 mm   150 mm
<b>Spessore nastro (senza pellicola)</b>	0,77 mm
<b>Lunghezza rotolo</b>	10 m   25 m
<b>Resistenza alla temperatura</b>	-30°C   +60°C
<b>Magazzinaggio</b>	Il prodotto nelle confezioni originali sigillate mantenuto in luogo fresco e asciutto e protetto dai raggi solari, deve essere utilizzato entro 12 mesi dall'acquisto.

I dati e le prescrizioni riportate nella presente scheda, basati sulle migliori esperienze pratiche e di laboratorio, sono da ritenersi in ogni caso indicativi. Considerate le diverse condizioni di impiego, e l'intervento di fattori indipendenti da MPM (supporto, condizioni ambientali, direzione tecnica di posa, ecc.) chi intenda farne uso è tenuto a stabilire se il prodotto sia adatto o meno all'impiego. Il ns. obbligo di garanzia si limita alla qualità e costanza del prodotto finito per i dati sopra riportati, solo per schede tecniche corredate di timbro e controfirma da parte del personale delegato della ns. sede. Il cliente, inoltre, è tenuto a verificare che tali valori siano validi per la partita di prodotto di suo interesse e non siano superati e/sostituiti da edizioni successive e/o nuove formulazioni. I dati contenuti possono variare in ogni momento senza obbligo di preavviso da parte di MPM.